



2017

HYPERPLANNING

Il software didattico di riferimento !



AULE



ORARIO



SCOLARITÀ



INTERCONNESSIONI



STATISTICHE



COMUNICAZIONI



NOVITÀ



CLOUD



ASSISTENZA

UNIVERSITÀ / CENTRI DI FORMAZIONE / SCUOLE DI DESIGN
ACCADEMIE / SCUOLE DI INGEGNERIA E DI COMMERCIO / SCUOLE MILITARI



INDEX EDUCATION

UNA SOLA APPLICAZIONE PER GESTIRE TUTTO!

Installato in centinaia di sedi, **HYPERPLANNING** riunisce nello stesso ambiente tutte le funzionalità direttamente collegate all'orario: assenze, voti, stage, programmi didattici, resoconti pluriennali, ecc.

É per tutti una garanzia di grande semplicità di utilizzo e di un sistema d'informazione sempre coerente.



AULE

Una risposta immediata a tutti i vostri problemi di aule.



ORARIO

Elaborazione e gestione degli orari sempre più semplici.



SCOLARITÀ

Tutte le funzioni indispensabili per la gestione scolastica.



COMUNICAZIONI

Numerose funzionalità per condividere rapidamente l'informazione.



STATISTICHE

Tabelle interamente parametrabili per un nuovo punto di vista.



INTERCONNESSIONI

Importazione / esportazione dei dati, LDAP, webservices, integrazione CAS.



NOVITÀ

È proprio restando in continuo contatto con i suoi utenti che **HYPERPLANNING** risponde ai nuovi bisogni che emergono.



CLOUD

Un accesso rapido e sicuro senza nessun vincolo hardware e software.



ASSISTENZA

La performance di un servizio riconosciuto all'unanimità dai nostri utenti.



UN SOFTWARE APPREZZATO ALL'UNANIMITÀ

Dal 1993, HYPERPLANNING si è imposto come software di riferimento in materia di gestione dell'orario per poi ricoprire oggi tutti gli ambiti della scolarità.

Con le sue funzionalità di analisi e la sua interfaccia grafica, garantisce un risparmio di tempo eccezionale nell'ambito più impegnativo: l'elaborazione degli orari. Rapidità e persino istantaneità, offrono un comfort e un'efficacia senza precedenti nel processo di pianificazione.

Tutta la gestione della scolarità beneficia ormai di un ambiente di lavoro agile e potente grazie all'integrazione dei voti, del controllo dell'assenteismo e degli stage. La sua ricchezza di funzionalità, la sua operatività immediata e il suo servizio di assistenza sono apprezzati all'unanimità.

Nel 2017, oltre alle nuove funzionalità, HYPERPLANNING viene proposto in Cloud e libera coloro che lo sceglieranno, da tutti i vincoli legati alla gestione dei server e alla pubblicazione su Internet.

GESTIONE DELLE AULE

- > Ricerca multicriteri di aule per una o più attività
- > Scambio delle aule tramite trascina/rilascia di una o più lezioni
- > Occupazione delle aule sui tabelloni elettronici
- > Visualizzazione del planning per settimana delle aule
- > Tasso d'occupazione per settimana, mese e giorno
- > Gestione delle attrezzature
- > Prenotazione di un'aula anche via Internet

PLANNING INTERATTIVI

- > Allungare una lezione
- > Spostare una lezione da una settimana all'altra
- > Creare una lezione di recupero
- > Prenotare un'aula
- > Scambiare due lezioni
- > Annullare una lezione
- > Sincronizzazione con le agende elettroniche dei docenti e degli studenti

RESOCONTI DI SERVIZIO

- > Conteggi delle ore tra due date
- > Conteggi delle attività annullate
- > Scarti in tempo reale con i previsionali
- > Resoconti interamente parametrabili
- > Schede di servizio inviabili ai docenti
- > Ore insegnate per corsi, tipo, materia
- > Conteggi esportabili tramite copia-incolla

INSTALLAZIONE E CONFIGURAZIONE

- > Fase di configurazione breve e modificabile
- > Server dei dati e Server Web si eseguono come servizi Windows
- > Aggiornamento automatico dei software
- > Client/Server per Windows, HYPERPLANNING Client funziona sotto Wine (Linux) e Crossover (Mac).

INSERIMENTO MINIMO

- > Creazione automatica delle attività a partire dai piani di studio
- > Importazioni possibili da MySQL, Oracle, SQL, LDAP
- > Un copia-incolla è sufficiente per importare i dati di un file di testo o di calcolo (Excel)
- > Tutte le importazioni possono essere automatizzate

ASSENZE E RITARDI

- > Inserimento delle assenze
- > Inserimento dei ritardi
- > Gestione dei motivi di assenze e ritardi
- > Inserimento degli esoneri
- > Resoconto dell'assenteismo
- > Gestione dei modelli di lettere con variabili
- > Consultazione su Internet

- > Foglio d'appello accessibile tramite browser o smartphone
- > Riepilogo delle assenze e dei ritardi tra due date
- > Stampa dei fogli d'appello e delle presenze
- > Conteggio delle ore e delle attività perse di ciascuno studente
- > Mailing dei resoconti delle assenze e dei ritardi

VALUTAZIONE

- > Creazione automatica dei servizi di valutazione a partire dalle attività
- > Possibilità di dettagliare un servizio in sotto-servizio di valutazione, e di raggruppare più servizi in un modulo (unità d'insegnamento)
- > Inserimento dei voti via Internet
- > Calcolo delle medie parametrabile
- > Libretto dei voti e pagelle periodici
- > Invio tramite e-mail o posta
- > Resoconto pluriennale
- > Gestione dei CFU
- > Sistema di valutazione per voti o per lettere
- > Esercizi digitali online

ORALI

- > Creazione automatica dei turni degli studenti
- > Mailing delle convocazioni agli orali

STAGE

- > Schede con le anagrafiche delle aziende e dei tutor degli stage
- > Gestione delle convenzioni degli stage
- > Visualizzazione degli stage sull'orario
- > Gestione delle offerte di stage

PUBBLICAZIONI INTERNET

- > Informazioni personalizzate per rispondere ai bisogni di tutti
- > Scelta dei dati da pubblicare in ogni Area
- > Integrazione delle Aree sul vostro sito Internet
- > Il vostro orario su smartphone
- > Area Docenti: inserimento delle attività, dei programmi, del contenuto delle attività, degli Esercizi digitali, prenotazione delle aule, annullamento delle lezioni, invio di e-mail...
- > Area Studenti: orario, riepilogo delle attività, compiti ed esercizi digitali online, libretto dei voti, aule libere

INTERCONNESSIONE

- > Il Servizio Web per comunicare in tempo reale con tutti i tipi di ambienti
- > Le IMPORTAZIONI/ESPORTAZIONI automatiche per sincronizzare i vostri dati
- > Integrazione a tutti i tipi di Aree Riservate
- > Interconnessione LDAP

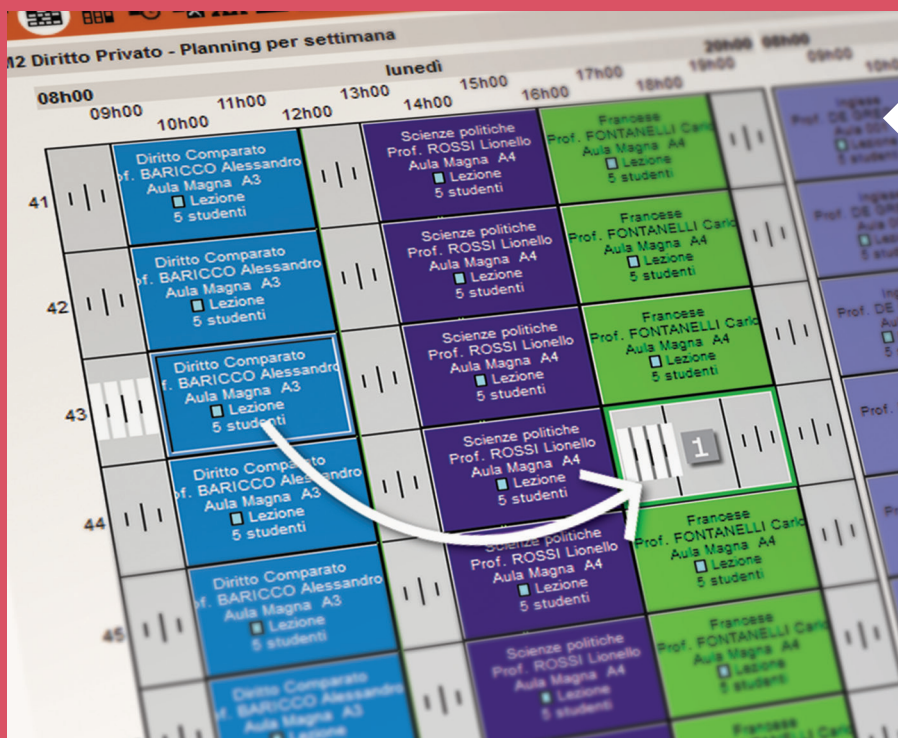
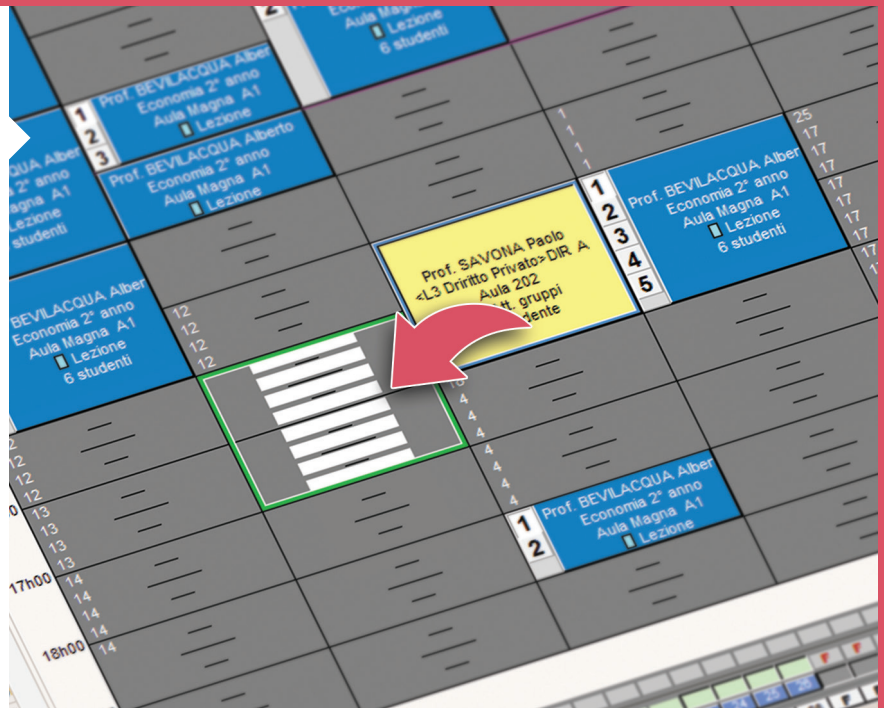
STRUMENTI DI GESTIONE DEI PLANNING SENZA EQUIVALENTI

Adatto alla gestione di tutti i tipi di orari, HYPERPLANNING sa incrociare tutti i vincoli per visualizzare, per ogni attività, l'insieme delle fasce orarie disponibili comuni a tutte le risorse delle attività (docenti, studenti, aule e materiali). Senza nessun rischio d'errore qualunque sia la modifica richiesta o desiderata, HYPERPLANNING fornisce una risposta immediata sin dal primo clic.

VEDERE TUTTO IN UN COLPO D'OCCHIO

Potenti funzioni di edizione del planning permettono di vedere in un colpo d'occhio tutte le possibilità per il posizionamento di un'attività.

Per una data attività e per ogni fascia oraria della griglia, HYPERPLANNING indica il numero di lezioni di questa attività che si possono svolgere, settimana per settimana. Quando tutte le lezioni possono svolgersi sulla stessa fascia, quest'ultima viene visualizzata in bianco.

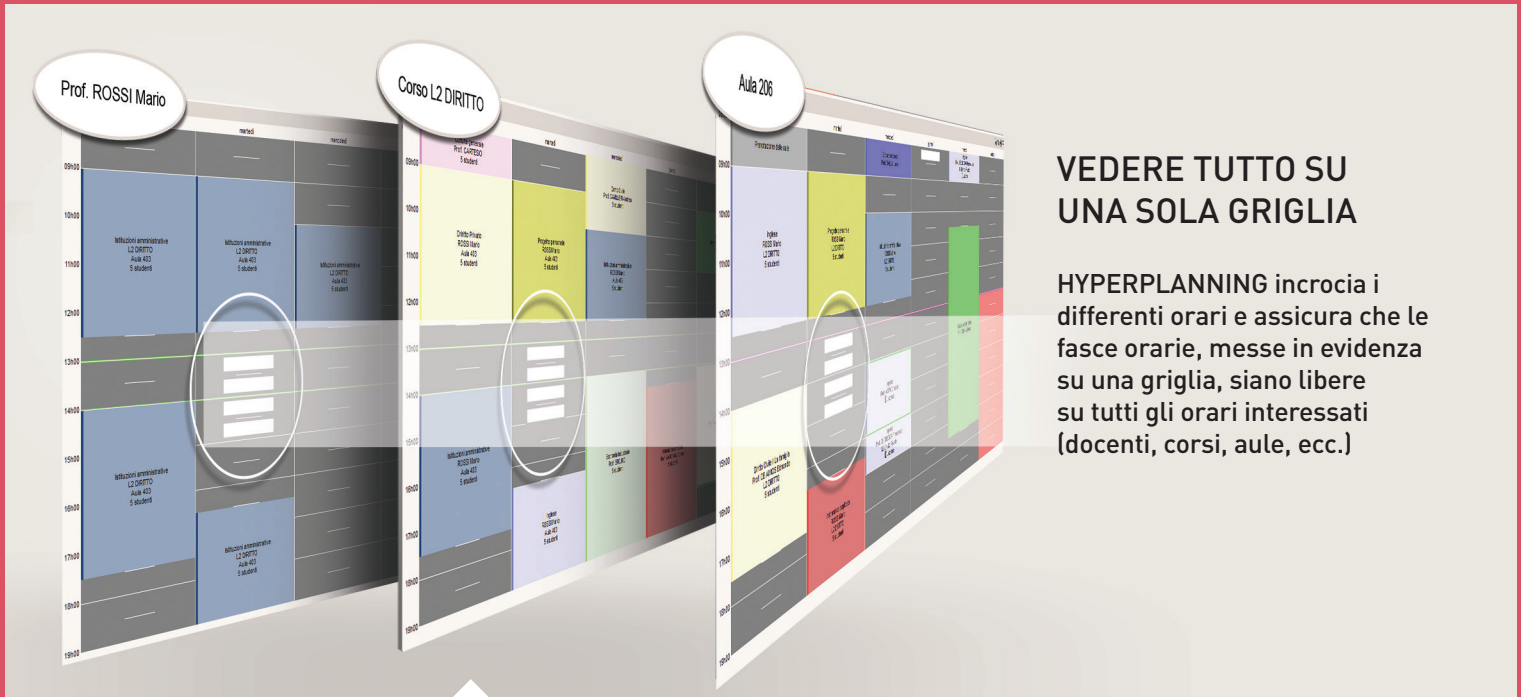


GRIGLIE COMPLETAMENTE INTERATTIVE

HYPERPLANNING ha un'interfaccia unica che permette di modificare un orario su più settimane in pochi secondi.

Una tale rapidità permette di gestire senza nessuna difficoltà e senza rischio d'errore un orario sempre in movimento.

Ogni lezione può essere modificata indipendentemente dalle altre: la sua collocazione, la sua durata, la sua aula, ecc.



VEDERE TUTTO SU UNA SOLA GRIGLIA

HYPERPLANNING incrocia i differenti orari e assicura che le fasce orarie, messe in evidenza su una griglia, siano libere su tutti gli orari interessati (docenti, corsi, aule, ecc.)

UN CONTROLLO TOTALE DI TUTTI GLI ORARI

Per i suoi utenti, rappresenta la garanzia di un controllo perfetto di tutti gli orari. Con HYPERPLANNING è ormai possibile rispondere senza indugio a tutte le richieste dei docenti.

Qualunque sia la richiesta, l'operatore non solo ha la risposta in pochi clic, ma può immediatamente proporre altre soluzioni o altre aule se la fascia richiesta non è disponibile.

Ogni volta che sono sollecitati, i responsabili della programmazione danno prova della loro completa padronanza su tutti gli orari.

UNA COMPLETA
PADRONANZA
CHE DÀ FIDUCIA
AL PERSONALE.

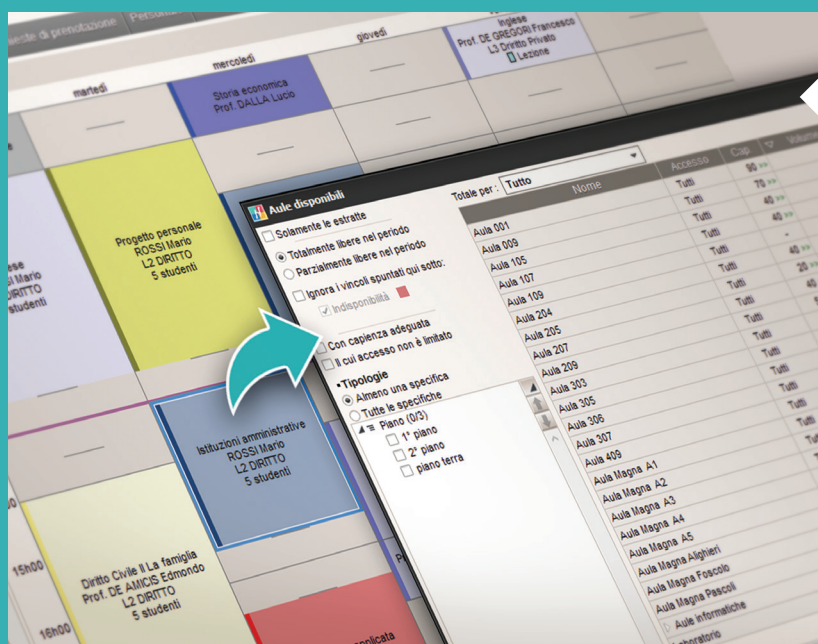
UNA RICCHEZZA FUNZIONALE PER ADATTARSI A TUTTI I BISOGNI

- > Piazzamento automatico o assistito
- > Attività comuni, attività per gruppi, riunioni
- > Attività con più docenti o relatori
- > Attività con più aule
- > Creazione simultanea di più lezioni
- > Inserimento diretto sulla griglia dell'orario o sul planning
- > Indicazione delle fasce orarie e delle settimane disponibili
- > Evidenza delle attività che possono essere scambiate
- > Cambio di settimana e fascia oraria con un semplice trascinamento/rilascia
- > Annullamento delle lezioni
- > Lezioni di recupero
- > Aggiunta di una lezione sulla griglia oraria
- > Modifica della durata di una o più lezioni
- > Cambio di materia, docente e aule direttamente dalle lezioni
- > Scambio di aule dal planning delle aule
- > Scambio di 2 attività con un clic
- > Visualizzazione simultanea di più orari
- > Visualizzazione del planning su più settimane
- > Duplicazione di un'insieme di attività in una sola operazione
- > Duplicazione di un corso e di tutte le sue attività
- > Modifica del planning da tutti gli orari

UNA RISPOSTA A TUTTI I PROBLEMI DELLE AULE

Una serie di funzioni, interamente dedicate alla gestione delle aule, libera definitivamente il personale incaricato, di tutti gli aspetti fastidiosi di questa gestione: Trovare un'aula sostitutiva o l'elenco delle aule libere per più lezioni, limitare l'accesso ad alcune aule, gestire le richieste di prenotazione...

Il tutto in qualche clic senza nessun rischio d'errore. È un cambiamento radicale per tutti, sia richiedenti che responsabili delle aule.



TROVARE L'AULA CON 1 CLIC

Da una griglia dell'orario settimanale o da un planning semestrale, è sufficiente un clic per visualizzare le aule disponibili per tutte le lezioni selezionate, nel rispetto dei vostri criteri. È talmente semplice che ci si domanda come si potesse gestire prima!

Anche in questo caso, il risparmio di tempo è considerevole!

In questo elenco di aule, HYPERPLANNING vi permette di scegliere quella la cui capienza si avvicina di più al numero di studenti dell'attività.

IN MATERIA DI AULE, HYPERPLANNING È IMBATTIBILE

- > Ricerca di aule per una o più attività
- > Ricerca multicriteri
- > Ricerca in funzione degli studenti
- > Cambio aule direttamente dal planning dei docenti e dei raggruppamenti
- > Scambio delle aule tramite trascina/rilascia di una o più lezioni
- > Richiesta di prenotazione tramite Internet
- > Riepilogo delle richieste di prenotazione
- > Cambio aula per una o più lezioni
- > Utilizzo delle aule differenziato a seconda delle settimane
- > Gestione delle indisponibilità delle aule
- > Occupazione delle aule sui tabelloni elettronici
- > Allerta immediato in caso di cambio d'aula
- > Visualizzazione del planning per settimana delle aule
- > Tasso d'occupazione per settimana, mese e giorno
- > Tasso d'occupazione per fascia oraria
- > Elenco di tutte le attività con problemi di aule
- > Elenco di tutte le attività che utilizzano delle aule troppo capienti
- > Gestione dei costi legati alle aule
- > Riepilogo dell'occupazione delle aule
- > Interfaccia dedicata agli addetti aule
- > Gestione delle attrezzature

| Aula | Totale | ottobre | | | novembre | | | dicembre | | | | | | |
|------|--------|---------|-----|-----|----------|-----|-----|----------|-----|-----|-----|-----|-----|-----|
| | | 41 | 42 | 43 | 44 | 45 | 46 | 47 | 48 | 49 | 50 | 51 | 52 | 53 |
| A1 | 0% | 25% | 25% | 3% | 15% | 25% | 25% | 25% | 25% | 25% | 25% | 25% | 25% | 25% |
| A2 | 29% | 10% | 10% | 10% | 10% | 10% | 10% | 10% | 10% | 10% | 10% | 10% | 10% | 10% |
| A3 | 11% | 25% | 25% | 5% | 5% | 5% | 5% | 5% | 5% | 5% | 5% | 5% | 5% | 5% |
| A4 | 14% | 5% | 5% | 5% | 5% | 5% | 5% | 5% | 5% | 5% | 5% | 5% | 5% | 5% |
| A5 | 5% | 5% | 5% | 5% | 5% | 5% | 5% | 5% | 5% | 5% | 5% | 5% | 5% | 5% |
| A6 | 7% | 57% | 57% | 37% | 32% | 37% | 37% | 37% | 37% | 37% | 37% | 37% | 37% | 37% |
| A7 | 28% | 10% | 10% | 10% | 10% | 10% | 10% | 10% | 10% | 10% | 10% | 10% | 10% | 10% |
| A8 | 16% | 5% | 5% | 5% | 5% | 5% | 5% | 5% | 5% | 5% | 5% | 5% | 5% | 5% |
| A9 | 5% | 70% | 70% | 5% | 5% | 5% | 5% | 5% | 5% | 5% | 5% | 5% | 5% | 5% |
| A10 | 45% | 5% | 5% | 5% | 5% | 5% | 5% | 5% | 5% | 5% | 5% | 5% | 5% | 5% |
| A11 | 2% | 5/5 | 5/5 | 5/5 | 5/5 | 5/5 | 5/5 | 5/5 | 5/5 | 5/5 | 5/5 | 5/5 | 5/5 | 5/5 |
| A12 | 5/5 | 33% | 33% | 33% | 33% | 33% | 33% | 33% | 33% | 33% | 33% | 33% | 33% | 33% |
| A13 | 23% | 33% | 33% | 18% | 18% | 18% | 18% | 18% | 18% | 18% | 18% | 18% | 18% | 18% |
| A14 | 13% | 18% | 12% | 12% | 12% | 12% | 12% | 12% | 12% | 12% | 12% | 12% | 12% | 12% |
| A15 | 9% | 7% | 7% | 7% | 7% | 7% | 7% | 7% | 7% | 7% | 7% | 7% | 7% | 7% |
| A16 | 5% | 4% | 4% | 4% | 4% | 4% | 4% | 4% | 4% | 4% | 4% | 4% | 4% | 4% |
| A17 | 3% | 4% | 4% | 4% | 4% | 4% | 4% | 4% | 4% | 4% | 4% | 4% | 4% | 4% |
| A18 | 29% | 25% | 25% | 25% | 25% | 25% | 25% | 25% | 25% | 25% | 25% | 25% | 25% | 25% |
| A19 | 36% | 32% | 32% | 32% | 32% | 32% | 32% | 32% | 32% | 32% | 32% | 32% | 32% | 32% |
| A20 | 42% | 42% | 42% | 42% | 42% | 42% | 42% | 42% | 42% | 42% | 42% | 42% | 42% | 42% |
| A21 | 25% | 30% | 30% | 30% | 30% | 30% | 30% | 30% | 30% | 30% | 30% | 30% | 30% | 30% |
| A22 | 18% | 23% | 23% | 23% | 23% | 23% | 23% | 23% | 23% | 23% | 23% | 23% | 23% | 23% |
| A23 | 41% | 43% | 43% | 43% | 43% | 43% | 43% | 43% | 43% | 43% | 43% | 43% | 43% | 43% |
| A24 | 22% | 22% | 22% | 22% | 22% | 22% | 22% | 22% | 22% | 22% | 22% | 22% | 22% | 22% |
| A25 | 17% | 4/6 | 4/6 | 4/6 | 4/6 | 4/6 | 4/6 | 4/6 | 4/6 | 4/6 | 4/6 | 4/6 | 4/6 | 4/6 |
| A26 | 28% | 28% | 28% | 28% | 28% | 28% | 28% | 28% | 28% | 28% | 28% | 28% | 28% | 28% |
| A27 | 20% | 20% | 20% | 20% | 20% | 20% | 20% | 20% | 20% | 20% | 20% | 20% | 20% | 20% |
| A28 | 8% | 8% | 8% | 8% | 8% | 8% | 8% | 8% | 8% | 8% | 8% | 8% | 8% | 8% |

OTTIMIZZARE I TASSI D'OCCUPAZIONE

HYPERPLANNING vi permette di ottimizzare il tasso di occupazione delle aule pur tenendo conto dei diversi vincoli (caratteristiche delle aule, capienza, necessità di materiali specifici...).

Il potenziale del vostro istituto viene così sempre sfruttato al massimo e ciò vi permette di realizzare importanti economie.

Potete misurare con precisione l'efficacia dell'utilizzo delle aule su una fascia oraria, una giornata, una settimana, un mese o periodi più lunghi grazie a potenti strumenti statistici.



MODIFICHE DEGLI ORARI: COMUNICATELE IN TEMPO REALE!

HYPERPLANNING permette di aggiornare gli orari rapidamente e senza rischio d'errore. In pochi clic potete, in tempo reale, spostare una lezione da una settimana all'altra, annullare una lezione ed avvertirne i partecipanti, trovare un sostituto, prenotare un'aula...

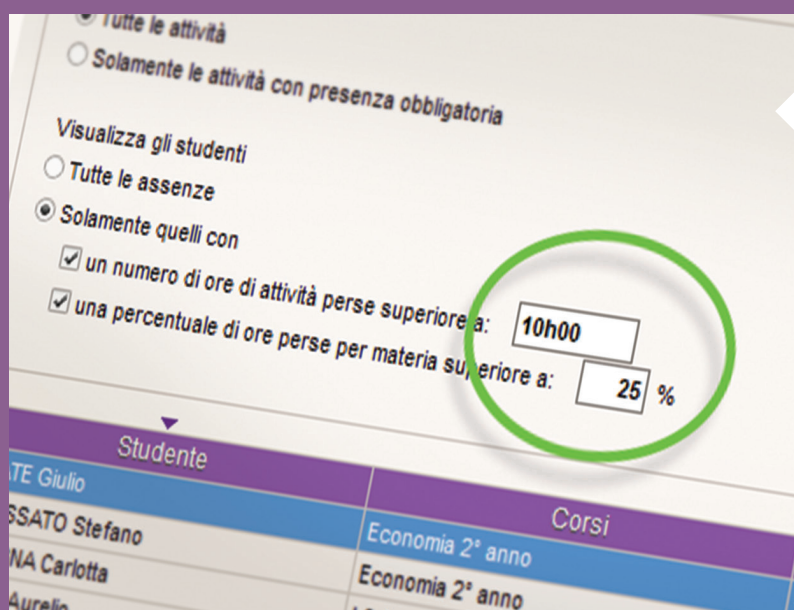
Grazie alla visualizzazione in tempo reale sui tabelloni elettronici, alla sincronizzazione con le agende elettroniche, gli studenti e i docenti vengono immediatamente informati dei cambiamenti dell'orario.

I GRUPPI DI AULE,
UN'ESCLUSIVA
HYPERPLANNING
PER OTTIMIZZARE
I VOSTRI TASSI DI
OCCUPAZIONE.

UN AMBIENTE COMPLETO

Integrando la gestione dei voti e dei CFU, il controllo dell'assenteismo, la gestione degli stage e i contenuti delle attività, HYPERPLANNING offre a tutti, personale amministrativo, docenti e studenti uno strumento unico che mette loro a disposizione, in tempo reale, le informazioni utili. Adattato ad ogni tipo di situazione, con una configurazione semplice e alla portata di tutti, HYPERPLANNING semplifica considerevolmente la gestione della scolarità e soprattutto il lavoro del personale che se ne occupa.

Questo è l'ambiente più completo e più competitivo per il monitoraggio della scolarità.



IL CONTROLLO SULL'ASSETEISMO

Con appena due clic visualizzate l'elenco degli studenti che hanno superato la soglia di assenteismo che avete prefissato.

Un solo clic per far pervenire a ciascuno il riepilogo delle assenze e dei ritardi.

Gli utenti di questo modulo dedicato alla scolarità, hanno a loro disposizione degli strumenti potenti ed efficaci che annullano ogni rischio d'errore.

FACILITARE LA GESTIONE DEI VOTI

HYPERPLANNING integra un modulo di gestione dei voti, potente e flessibile, accessibile a tutti in totale sicurezza.

Moduli, sotto moduli, coefficienti, voti soglia, voti eliminatori, parziali e controlli continui, sessioni di recupero, tutti i parametri indispensabili per configurare la valutazione sono disponibili.

A questo bisogna aggiungere i libretti dei voti, le pagelle periodiche, i resoconti annuali in italiano e in inglese, i cui modelli possono essere adattati a ciascun corso.

É tutto un insieme di funzionalità professionali, tra cui le potenti funzioni di invio (lettere, e-mail, SMS), che sono messe a disposizione della segreteria per liberarla definitivamente da un lavoro impegnativo.



| di controllo del | Assenze | Ritardi | Esoneri |
|------------------|---------|---------|---------|
| 00 - 09h00 | 2 | 0 | 2 |
| 00 - 10h00 | 2 | 1 | 0 |
| 00 - 11h00 | 1 | 0 | 1 |
| 00 - 12h00 | 1 | 0 | 0 |
| 00 - 13h00 | 1 | 0 | 0 |
| 00 - 14h00 | 1 | 0 | 0 |
| 00 - 15h00 | 1 | 0 | 0 |
| 00 - 16h00 | | | |
| 00 - 17h00 | | | |
| 00 - 18h00 | | | |

LA TABELLA DI CONTROLLO: UNO STRUMENTO DI SUPPORTO DECISIONALE

Concepite per tenere informata in tempo reale la segreteria di tutto ciò che succede nell'istituto, queste tabelle di controllo sono configurabili dall'utente.

Danno informazioni globali ma permettono anche di accedere immediatamente a certi studenti e controllarli, con un clic, via e-mail.

FARE L'APPELLO
NON È MAI STATO
COSÌ SEMPLICE



STRUMENTI PER FACILITARE IL LAVORO DI OGNUNO

- > Scheda personale dello studente
- > Appartenenza a più corsi
- > Data d'ingresso e d'uscita dai gruppi
- > Memorizzazione dei cambiamenti di gruppo
- > Generazione automatica dei servizi di valutazione
- > Sotto-servizi di valutazione
- > Inserimento dei voti via Internet
- > Raggruppamento dei servizi in moduli
- > Calcolo parametrabile delle medie
- > Libretto dei voti
- > Pagelle periodiche
- > Invio via e-mail o posta ordinaria
- > Resoconto pluriennale
- > Gestione dei CFU
- > Elenco degli appelli non svolti
- > Inserimento delle assenze, dei ritardi e degli esoneri
- > Foglio d'appello per docente
- > Foglio di presenza per studente
- > Conteggio delle attività perse
- > Conteggio delle ore di assenza
- > Pubblicazione delle assenze
- > Resoconto dell'assenteismo
- > Libretto delle assenze e dei ritardi compresi tra due date

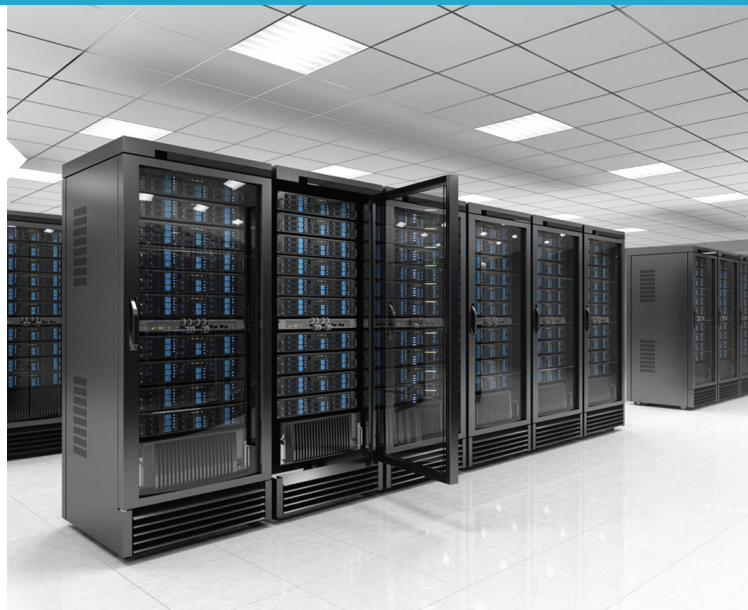
HYPERPLANNING IN CLOUD È ANCORA PIÙ SEMPLICE!

Proponendo **HYPERPLANNING in Cloud**, permettiamo a tutti di disporre di un'infrastruttura di alto livello senza doverla gestire. Questa modalità Cloud è la garanzia di un accesso permanente senza nessun vincolo inerente alla gestione del materiale hardware e software.

UN ACCESSO RAPIDO, RESO SICURO E PERMANENTE

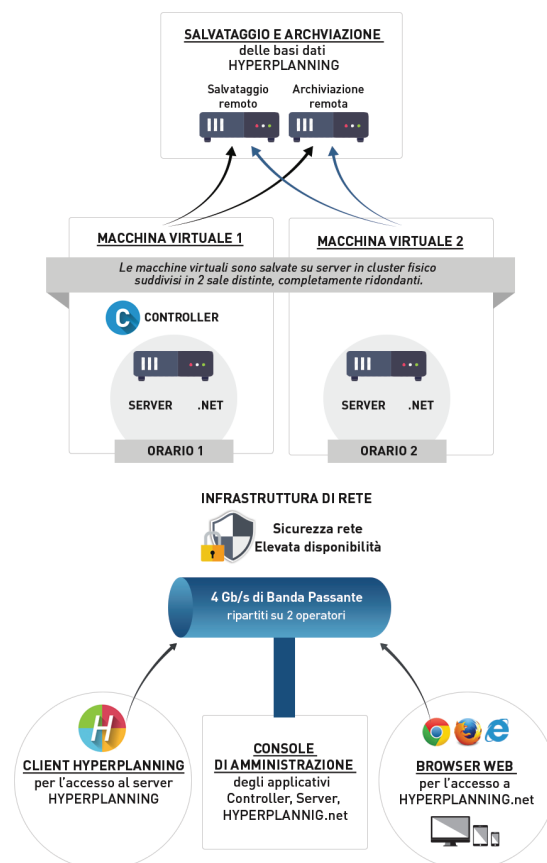
Dal proprio DATA CENTER, piattaforma ad altissima disponibilità, Index Education gestisce per voi l'installazione, l'aggiornamento, il salvataggio e l'archiviazione dei vostri dati oltre a tutte le operazioni di manutenzione.

Disponete di tutta la flessibilità di utilizzo di **HYPERPLANNING** senza nessun vincolo inerente alla gestione dei server.



I VANTAGGI DEL CLOUD PRESSO INDEX EDUCATION

- > Una macchina virtuale e un indirizzo IP dedicato per ogni orario dell'istituto
- > Aggiornamento effettuato in tutta trasparenza
- > Recupero dei vostri dati in qualsiasi momento
- > Reversibilità dell'offerta: è sufficiente qualche minuto per passare alla modalità in Cloud o tornare alla modalità non in Cloud
- > Salvataggi/archiviazioni automatici e sicuri
- > In aggiunta ai salvataggi effettuati da Index Education, potete effettuare liberamente i vostri salvataggi
- > Il server **HYPERPLANNING** è accessibile ovunque. Un solo servizio di assistenza per il software e per il Cloud.



PROVATE HYPERPLANNING GRATUITAMENTE!

**Scegliere Index Education, significa fare la scelta di software di riferimento.
Testate gratuitamente HYPERPLANNING per 8 settimane e beneficate
di un'assistenza apprezzata dai nostri clienti.**

VERSIONE DIMOSTRATIVA COMPLETA E GRATUITA

Scoprite l'applicazione scaricando la versione dimostrativa completa in monopostrato o in rete.

Disponete di **8 settimane** per verificare la nostra competenza in materia di elaborazione e di gestione dell'orario annuale.

Provateci: sarete operativi in pochi minuti.



www.index-education.it

FAQ E PDF PER GUIDARVI PASSO PASSO

Le **FAQ**, accessibili direttamente dal programma e sul nostro sito Internet, vi permettono di familiarizzare con il software, e vi guidano passo passo.

La **Guida Pratica** HYPERPLANNING, prodotta per ciascuna versione, è disponibile in download sul nostro sito.



Una guida pratica
in formato elettronico



Spiegazioni puntuali
chiare ed efficaci

BENEFICIATE DEL SUPPORTO TECNICO

Durante il vostro periodo di valutazione, approfittate gratuitamente dell'**invio di e-mail** dal menu Assistenza del programma, delle **FAQ con ricerca tramite parole chiave** accessibile sul nostro sito e del servizio di assistenza telefonica **011 69 878 00** (Dal lunedì al venerdì, dalle 8h00 alle 13h00 e dalle 14h00 alle 17h00)



Assistenza telefonica



Risposte alle vostre
domande

PRESENTAZIONE GRATUITA

Potete anche richiedere di una **presentazione gratuita** del programma, presso la vostra sede o nei nostri locali di Chieri (TO). Risponderemo a tutte le vostre domande. Realizzata a partire dai vostri dati, questa presentazione sarà l'occasione per constatare l'adattabilità di HYPERPLANNING alle vostre esigenze.



Presentazione
di HYPERPLANNING

2017

HYPERPLANNING

Novità 2017



DOCENTI

- > Gestione delle ore di permesso dei docenti
- > Informazioni interne per l'amministrazione nella scheda docente
- > Fotogallery dei docenti in multi-selezione dei corsi
- > Indicazione delle sessioni degli esami orali nei programmi dei docenti



ATTIVITÀ

- > Sostituzione di una risorsa in un'attività con diverse altre risorse in una sola volta
- > Estrazione delle risorse coinvolte in attività annullate
- > Estrazione degli studenti frequentanti una certa attività
- > Evidenziazione sulla barra verde delle lezioni annullate di un'attività



STAGE

- > Gestione delle offerte di stage
- > C.F. e P.IVA nella scheda delle imprese



STUDENTI

- > Gestione della doppia nazionalità
- > Recupero dell'indirizzo degli studenti dall'elenco dei genitori
- > Comando di aggiornamento dell'elenco nominativo degli studenti (suddivisione in un gruppo per studente)
- > Fotogallery degli studenti in multi-selezione dei corsi
- > Possibilità di togliere uno studente da un corso e da tutti i suoi gruppi in una sola operazione
- > Due nuovi diritti per gestire l'assegnazione degli studenti ai corsi e ai Gruppi/Opzioni
- > Modifica dell'ordine degli appuntamenti degli studenti agli esami orali
- > Conteggi delle ore degli studenti
- > Riepilogo più rapido delle attività degli studenti



OCCUPAZIONE/COSTI

- > Miglioramento del calcolo dei costi per le attività multi-corso
- > Elenco delle risorse:
 - Picco d'occupazione nell'elenco delle risorse
 - Accesso rapido alle preferenze di occupazione
 - Visualizzazione dei tassi di occupazione
 - Considerazione dei picchi di occupazione per i gruppi di aule
 - Indicazione delle occupazioni minime e massime



GENERALI

- > Finestra di selezione:
 - Indicazione dei nomi lunghi delle risorse
 - Personalizzazione delle colonne durante l'aggiunta degli studenti ai corsi
 - Filtro dei corsi che hanno già avuto degli insegnamenti con il docente dell'attività
 - Miglioramento leggibilità tipologie
 - Indicazione del volume orario dei raggruppamenti
- > Storico delle operazioni principali effettuate sulla base dati
- > Evoluzione del web service
- > Sfondo nero per i pannelli luminosi



FREQUENZA

- > Gestione degli esoneri attività
- > Gestione dei ritardi
- > Filtro delle assenze giustificate e ingiustificate
- > Aggiunta di opzioni per i grafici di assenteismo (percentuale in ore o in attività, considerazione dell'obbligo di frequenza, delle attività non piazzate)
- > Tabella di controllo giornaliero che riepiloga assenze, ritardi, esoneri, stage, ecc.



VOTI

- > Funzione di duplicazione dei modelli di libretti, pagelle e riepiloghi
- > Opzione che permette di prendere sempre in considerazione i compiti di recupero
- > Diritto che limita l'accesso dei docenti ai propri servizi di valutazione
- > Visualizzazione del dettaglio di calcolo delle medie precedenti nelle pagelle

