

EDT

2017

VOTRE MEILLEUR ATOUT POUR LA RENTRÉE

Chaque année, EDT libère davantage les personnels de direction des tâches les plus chronophages. De la préparation de rentrée au planning des rencontres parents / professeurs, en passant par la constitution des classes, il rythme désormais toutes les échéances de l'année scolaire.

Ses performances de calcul et d'optimisation en ont fait le logiciel de référence de toute une profession. Elles garantissent aux enseignants et aux élèves des emplois du temps de qualité et en font le meilleur atout pour réussir sa rentrée.

Enfin, en interagissant sur les mêmes données, EDT et PRONOTE offrent l'environnement le plus complet en matière de gestion de la scolarité.



INDEX-EDUCATION.COM
FAISONS AVANCER L'ÉCOLE

Gagner du temps dès le départ

Une préparation de rentrée conçue sur mesure pour les collèges et les lycées. Tout est mis en œuvre pour synthétiser l'information et vous permettre d'interagir sans risque d'erreur.

UN MODULE COMPLET

Intitulé PRÉRENTÉE, ce module rassemble toutes les étapes de la préparation de rentrée en quelques affichages. Tout ce qui est nécessaire est résumé en quelques tableaux synthétiques, le plus souvent interactifs. Chaque modification est prise en compte en temps réel.

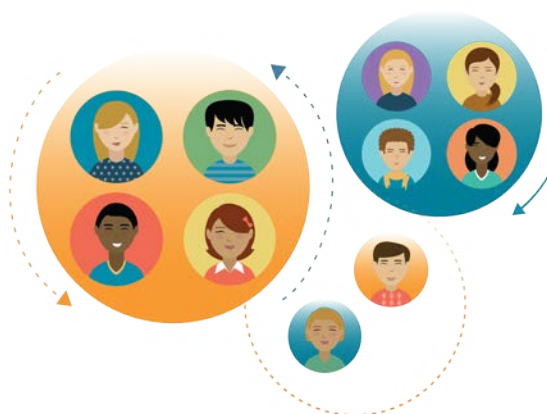
RÉPARTITION DES ÉLÈVES DANS LES CLASSES

Une fonction de calcul affecte automatiquement les élèves aux classes en fonction de leurs choix d'options et de contraintes définies par l'utilisateur.

Comme pour l'emploi du temps, l'utilisateur reste maître de la composition des classes et peut, à tout moment, interagir.

Plus de risque d'erreur et quelle économie de temps et d'énergie !

Nouveauté 2017 Diagnostic lors des échecs de répartition des élèves



[En savoir plus](#)

RÉCAPITULATIF DES EFFECTIFS PAR OPTION

Puissant et pratique, ce tableau affiche les cumuls par option et permet en un coup d'œil de visualiser la répartition des élèves dans leurs options. Fini les tableurs et les erreurs, EDT vous fait gagner un temps précieux !

Effectif des classes par option		Niveaux : 3EME				
Matières	Total	3A	3B	3C	3D	Élèves
▲ ALLEMAND LV1	19	19				BERTIN Lahcene
▲ ANGLAIS LV2	19	19				BONNARD Mathieu
LATIN	6	6				GARNIER Céline
Aucune	13	13				PELLETIER Julie
▲ ANGLAIS LV1	88	22	9	29	28	
▲ ALLEMAND LV2	25		5	20		
ANGLAIS RENF.	14			14		
Aucune	11		5	6		
▲ ITALIEN LV2	63	22	4	9	28	
ANGLAIS RENF.	12			2	10	
LATIN	1			1		
Aucune	50	22	4	6	18	

Une réponse adaptée à tous les besoins

- ✓ Gestion de toutes les contraintes pour les enseignants et gestion des contraintes pédagogiques pour les classes
- ✓ Calcul par MEF avec prévisionnel de structure ou calcul par classe prévisionnelle
- ✓ Gestion des AHE et des IMP
- ✓ Calcul des heures d'enseignement nécessaires
- ✓ Prise en compte des nouvelles règles de pondération
- ✓ Tableau de répartition des moyens par discipline actualisé en temps réel
- ✓ Répartition des services
- ✓ Création des alignements à partir des services
- ✓ Génération automatique des cours
- ✓ Génération automatique des groupes d'élèves pour les services de dédoublement
- ✓ Récupération et synchronisation des données depuis STS et SIECLE
- ✓ Constitution des classes

Calcul et optimisation

Ses performances inégalées de calcul et d'optimisation ont déjà convaincu près de 9000 établissements. En quelques secondes, EDT compose un emploi du temps et vous propose des indicateurs pour en mesurer la qualité.

LA FIN DU CASSE-TÊTE

Grâce à EDT, la génération automatisée de l'emploi du temps est devenue une réalité.

Résoudre plus de contraintes, garantir plus de qualité en économisant un temps précieux, telles sont les principales raisons qui ont fait d'EDT le logiciel de référence.

Dès sa création, EDT a proposé une nouvelle approche pour l'élaboration des emplois du temps. Articulée autour de fonctions d'analyse et de calcul particulièrement efficaces, la méthodologie de travail proposée a rapidement fait l'unanimité.

Avec une interface graphique permettant une prise en mains rapide, EDT a permis au plus grand nombre de se libérer de ce qui fut pendant des années la corvée de l'été.



▶ *En savoir plus*

„Gérer toutes les contraintes“

- ✓ Prise en charge automatique de la demi-pension
- ✓ Contraintes pédagogiques : successions de cours, maxima horaires, etc.
- ✓ Vœux et indisponibilités
- ✓ Gestion complète des sites distants
- ✓ Optimisation de l'occupation des salles avec la notion exclusive de groupe de salles
- ✓ Cours semestriels et cours trimestriels

1



L'ANALYSEUR DE CONTRAINTES POUR MIEUX ANTICIPER

Finies les mauvaises surprises causées par une simple erreur de saisie : on a la garantie d'avoir éliminé toutes les incohérences avant de démarrer son emploi du temps. Pour chaque impossibilité détectée, EDT en diagnostique la raison et permet de la résoudre sur le champ.

Le temps gagné est considérable, l'économie d'énergie également.

2



LE PLACEMENT AUTOMATIQUE POUR ALLER VITE

Son taux de réussite de placement des cours reste inégalé, qu'il s'agisse de cours simples ou de cours complexes, dans le respect de toutes les contraintes.

En quelques secondes, sa puissance de calcul produit une nouvelle mouture d'emploi du temps.

3



LE RÉSOLUTEUR POUR TROUVER PLUS DE SOLUTIONS

Il offre à tous les utilisateurs d'EDT, quelle que soit leur situation, un taux de résolution exceptionnel permettant à de très nombreux établissements de placer automatiquement la totalité de leurs cours.

4



L'OPTIMISATION POUR DES EMPLOIS DU TEMPS DE QUALITÉ

Obtenir des emplois du temps de qualité n'a jamais été aussi facile, pour les enseignants comme pour les classes : moins de trous, moins de cours isolés, plus de 1/2 journées libres ! Des indicateurs permettent de suivre l'évolution des améliorations apportées.

EDT, c'est toute l'année

À chaque modification d'emploi du temps, le planning de tous est mis à jour en temps réel, en seulement quelques clics.

EDT AU QUOTIDIEN

L'emploi du temps change tous les jours, c'est pour cela qu'EDT répond à tous les besoins en matière de gestion quotidienne de l'emploi du temps, avec des commandes adaptées à tous les cas de figure.

En tenant compte des occupations en temps réel des ressources, EDT permet d'aménager au jour le jour votre emploi du temps en cas de modifications de dernière minute : cours annulé, déplacé, permuté, modifié...

De plus, synchronisée avec **PRONOTE**, la gestion de la vie scolaire (absences des élèves, cahier de textes, etc) est mise à jour en temps réel.

SEMAINE PAR SEMAINE

EDT vous accompagne toute l'année bien au-delà de l'élaboration de l'emploi du temps.

Des affichages spécifiques ont été pensés pour faire face dans l'instant à toutes les situations : emplois du temps et plannings actualisés par semaine, récapitulatif des modifications de l'emploi du temps, tableau des volumes horaires réalisés.

SUIVI ANNUEL

Tout au long de l'année, EDT conserve l'historique de toutes les évolutions de l'emploi du temps pour qu'en fin d'année, vous disposiez du récapitulatif exact, par enseignant et par classe, des volumes horaires réalisés dans l'année, d'un état précis du nombre d'heures réalisées et de son écart avec le prévisionnel.

“ Réagir en quelques clics ”

- ✓ Absences des professeurs
- ✓ Remplacements
- ✓ Permutation de cours
- ✓ Sorties scolaires
- ✓ Devoirs communs
- ✓ Rattrapages de cours
- ✓ Changement de salles
- ✓ Gestion des permanences
- ✓ Gestion du matériel
- ✓ Statistiques des absences
- ✓ Volume horaire réalisé
- ✓ États des cours (annulés, assurés...)
- ✓ Gestion des personnels
- ✓ Réservation de salles libres
- ✓ etc.

Glissez-déposez en un clin d'œil la séance de votre choix d'une semaine sur l'autre

3B_AGLIP1 ANGLAIS LV1 BACHELET H. [3B COU] 31 Vidéoprojecteur		3B_LV2P3 ANGLAIS LV2 MILLOT B. [3B MIL] 31	3B_LATINP1 LATIN DUPAS N. [3BC DUT] 4 Vidéoprojecteur	3B_TECHNP2 TECHNOLOGIE WEISS H. [3AB WAL] AC2	FRANCAIS DUPAS N. 11	HISTOIRE & GE... HUBERT F. 25 Vidéoprojecteur	SCIENCES VIE &... LEMAITRE V. Labo2	VIE DE CLASSE MONIER T.	FRANCAIS DUPAS N. 11	3B_LV2P3 ANGLAIS LV2 MILLOT B. [3B MIL] 31
1 2		1 2 3	1 2	3B_TECHNP2 TECHNOLOGIE WEISS H. [3AB WAL] AC2	FRANCAIS DUPAS N. 11	HISTOIRE & GE... HUBERT F. 25 Vidéoprojecteur		VIE DE CLASSE MONIER T.	FRANCAIS DUPAS N. 11	1 2 3
1 2		1 2 3	1 2	3B_TECHNP2 TECHNOLOGIE WEISS H. [3AB WAL] AC2	FRANCAIS DUPAS N. 11	HISTOIRE & GE... HUBERT F. 25 Vidéoprojecteur	SCIENCES VIE &... LEMAITRE V. Labo2	VIE DE CLASSE MONIER T.	FRANCAIS DUPAS N. 11	1 2 3
1 2		1 2 3	1 2	3B_TECHNP2 TECHNOLOGIE WEISS H. [3AB WAL] AC2	FRANCAIS DUPAS N. 11	HISTOIRE & GE... HUBERT F. 25 Vidéoprojecteur		VIE DE CLASSE MONIER T.	FRANCAIS DUPAS N. 11	1 2 3

Mieux communiquer

E-mails, SMS, publipostage, envoi d'emplois du temps personnalisés, proposition et confirmation de remplacement... À chaque envoi, quelques clics suffisent pour mettre en forme et faire circuler l'information vers toute la communauté éducative.

OPTIMISER LES TEMPS D'ÉCHANGE

CONSEILS DE CLASSE

Reporter une session de conseil d'un trimestre sur l'autre en permutant la place des conseils, définir des priorités sur les cours chevauchant les sessions de conseils de classe, générer automatiquement les conseils de tout un niveau ou encore envoyer à chacun son planning détaillé, rien n'est plus facile.

L'organisation des conseils de classe n'est plus un casse-tête rébarbatif depuis qu'EDT prend tout en charge : calcul, publipostage des convocations, report d'un trimestre sur l'autre, cumul par enseignant, etc.



[▶ En savoir plus](#)

RENCONTRES PARENTS / PROFESSEURS

En organisant ces rencontres avec EDT, vous garantissez à tous les parents d'avoir un agenda précis.

Chacun dispose d'un horaire de début et de fin de rencontre avec chaque enseignant. EDT prend en compte le délai entre chaque rencontre et planifie un bref temps de pause pour permettre à tous de se synchroniser.

Les parents sont les premiers à être pleinement satisfaits. Ils peuvent consulter leur planning directement sur **PRONOTE** ou le recevoir par email. Vous avez aussi la possibilité de leur rappeler par SMS. Les enseignants disposent également de la liste de leurs rencontres et peuvent comme les parents exprimer leurs desiderata.



[▶ En savoir plus](#)

« Un véritable système de communication »

- ✓ **Nouveauté 2017** La page d'accueil, pour être informé en un coup d'œil : planning des classes, absences des professeurs, prochaines sessions de rencontres parents / professeurs, prochains conseils de classe...
- ✓ **Nouveauté 2017** EDT gère désormais un véritable agenda, partagé avec **PRONOTE**
- ✓ EDT possède un module de communication interne et contextuelle, c'est une liaison directe et permanente entre les enseignants, la vie scolaire et les personnels administratifs. Créez vos listes de diffusion, partagez des informations, procédez à des sondages ou ouvrez une discussion avec cette messagerie intégrée
- ✓ L'envoi de SMS, qui reste dans de nombreux cas le moyen de diffusion le plus efficace : pas d'abonnement, pas de forfait, seuls les SMS envoyés sont facturés !

EDT

Évolutions 2017

Évoluer, c'est être chaque année dans le détail, au plus près des besoins, pour réduire la charge de travail de l'ensemble des personnels. Pour y parvenir, nous sommes à l'écoute de tous nos utilisateurs.

PRÉRENTRÉE

- ✓ Affectation de professeurs à une multi sélection de services prévisionnels
- ✓ Alignement des besoins de classes de niveaux différents
- ✓ Choix de la pondération à appliquer dans le TRMD
- ✓ Libre choix de la durée dans les services prévisionnels
- ✓ Répartition des élèves : diagnostic des échecs
- ✓ Répartition de services : amélioration de l'affichage Equipe pédagogique

EMPLOI DU TEMPS

- ✓ Une nouvelle option pour toujours plus de cours placés
- ✓ Mention des co-enseignants sur les grilles d'emploi du temps des enseignants

COURS

- ✓ Gestion d'un troisième découpage en périodes
- ✓ Modification en multi sélection de périodes
- ✓ Nombre de jours libres par cours
- ✓ Cours complexes :
 - répartition selon les périodes
 - isoler une séance d'un cours
 - alignement de cours placés
- ✓ Mention de la présence de cours verrouillés dans le mode « Diagnostic »
- ✓ Personnalisation des affichages de récapitulatif des services

GESTION PAR SEMAINE

- ✓ Verrouillage des cours sur les grilles
- ✓ Modifications d'emploi du temps : mise en évidence des emplois du temps modifiés, multi-sélection de séances, commande pour scinder un cours en 2
- ✓ Gestion de la pondération des séances
- ✓ SMS pour les remplacements à faire
- ✓ Affichage des cours de la ressource de votre choix lors de la recherche de créneaux libres
- ✓ Personnalisation des affichages de volumes horaires réalisés

ÉLÈVES / RESPONSABLES

- ✓ Modalités d'élection des options
- ✓ Détail des services par MEF
- ✓ Pris en compte des absences de classe dans le décompte des repas à préparer de PRONOTE
- ✓ Diagnostic précis des causes de refus lors de l'ajout d'un élève dans un groupe
- ✓ Ajout d'informations dans les fiches identité
- ✓ Ajout d'un filtre pour extraire les élèves sortis de l'établissement
- ✓ Commande de récupération de l'adresse des responsables
- ✓ Impression de la date de naissance dans les étiquettes

ENSEIGNANTS

- ✓ Affichage des élèves de l'enseignant par classe et groupe
- ✓ Ajout d'informations dans les fiches identité
- ✓ Ajout de filtres dans le trombinoscope des enseignants
- ✓ Envoi d'e-mail entre enseignants
- ✓ Détail des pondérations issues du TRMD dans les services des professeurs
- ✓ Double tri dans la liste des professeurs

PERSONNELS

- ✓ Trombinoscope
- ✓ Contraintes de demi-pension

CLASSES / GROUPES / PARTIES

- ✓ Création des groupes de dédoublement avec affectation des élèves
- ✓ Commande de renommage automatique des groupes
- ✓ Personnalisation des membres de l'équipe pédagogique
- ✓ Récupération des MEF des classes depuis SIECLE
- ✓ Remontée vers STS des services des classes ULIS
- ✓ Mise en correspondance manuelle des MEF

ABSENCES

- ✓ Tableau d'affectation des remplaçants : filtrage des professeurs disponibles pour un cours donné
- ✓ Sur le clic droit, modification des motifs d'absence et suppression d'absences en multi sélection
- ✓ Pourcentage des cours non assurés par motif

CONSEILS DE CLASSES

- ✓ Ajout d'une colonne Professeur principal dans la liste des conseils
- ✓ Enrichissement de la feuille d'émergence des conseils de classe
- ✓ Mention de l'effectif global sur la fiche de chaque conseil
- ✓ Un conseil de classe n'annule plus les cours de co-enseignement si un des enseignants est encore disponible

RENCONTRES

- ✓ Taux de participation des parents aux rencontres
- ✓ Personnalisation des colonnes lors de l'impression des listes de rencontres
- ✓ Ajout de la colonne Classe dans la liste des rencontres

SALLES & MATÉRIELS

- ✓ Liste des salles par enseignant
- ✓ Saisie d'un n° de téléphone par salle

DIVERS

- ✓ Page d'accueil et gestion de l'agenda
- ✓ Alertes PPMS aux clients EDT connectés à PRONOTE
- ✓ Nouvel outil de recherche dans les listes
- ✓ Prise de photo par webcam en direct
- ✓ Une signature plus complète dans les e-mails
- ✓ Nouveaux critères d'extraction des ressources
- ✓ Possibilité de copier les listes au format CVS en version de consultation
- ✓ Nouvelle présentation des grilles d'emploi du temps et des listes

Retrouvez l'ensemble des nouveautés sur le site internet www.index-education.com

EDT & PRONOTE

LE MEILLEUR SYSTÈME D'INFORMATION
POUR LES COLLÈGES ET LYCÉES

EDT

CLIENT EDT

Directeurs d'établissement et adjoints se connectent et disposent de toutes les fonctions de gestion du temps disponibles dans EDT.



PRONOTE

CLIENT PRONOTE

Secrétariat, responsable vie scolaire, surveillants, superviseurs, professeurs, se connectent à la base PRONOTE où les emplois du temps sont à jour en temps réel.



Client PRONOTE ESPACES Enseignants

Les enseignants se connectent à la base avec le client PRONOTE et à leur Espace (ordinateur, smartphone). Ils travaillent aussi bien chez eux que dans l'établissement.



ESPACES Parents ESPACES Élèves

Élèves et parents se connectent à leur Espace via leur navigateur (ordinateur, smartphone). Chacun accède à ses données avec un identifiant et un mot de passe.



Une seule base de données
pour tous les utilisateurs
d'EDT et de PRONOTE

Testez **EDT GRATUITEMENT**
pendant **8 semaines**
et bénéficiez d'une assistance de qualité,
sur tous supports, accessibles directement
depuis l'application !



Un manuel papier et
numérique, mis à jour
tous les ans



Des tutoriels vidéo
accessibles librement sur
notre site



Une foire aux questions,
accessible librement sur
notre site



Une assistance par
e-mail ou par téléphone



NOUVEAU

Un forum d'entraide pour
nos utilisateurs

EDT